

VNITŘNÍ KANALIZACE A VODOVODNÍ POTRUBÍ
Protokol o zkoušení vnitřní kanalizace a vodovodních rozvodů
Podle ČSN 73 6760

Zkoušení vnitřní kanalizace a vodovodního potrubí se skládá:

- a) z technické prohlídky;
- b) ze zkoušky vodotěsnosti svodného a vodovodního potrubí;

Projekt: *Rekonstrukce interiérů budovy Sokolovská 1955/278
Stavební úpravy 5.NP až 7.NP*

Název stavby: *Centrála Správy železnic*

Místo stavby: *Sokolovská 1955/278, 190 00 Praha 9*

Stavebník: *Správa železnic, státní organizace*

Dodavatel: *Capexus s.r.o.
Nuselská 419/92, 140 00 Praha 4
IČO: 24131326*

PROTOKOL O TECHNICKÉ PROHLÍDKÉ

Pravidla pro prohlídku: provádí se vždy u nově zřizované i rekonstruované kanalizace a vodovodního potrubí před zkouškou vodotěsnosti a plynotěsnosti. Potrubí musí být volné, nezakryté, nezasypané s dostupnými spoji.

Prohlížená část	Vyhovuje/ nevyhovuje	Popis event. nedostatků, způsob a termín odstranění
Připojovací potrubí, zařizovací předměty, materiál připojovacího potrubí, spoje těsné	ANO	--
Celoplastové potrubí PPR DN 20	ANO	--
Celoplastové potrubí PPR DN 25	ANO	--
Celoplastové potrubí PPR DN 32	ANO	--
Celoplastové potrubí PPR DN 40	ANO	--
Plastové potrubí HT 32	ANO	--
Plastové potrubí HT 40	ANO	--
Plastové potrubí HT 50	ANO	--
Plastové potrubí HT 75	ANO	--
Plastové potrubí HT 110	ANO	--

ČÁST II – PROTOKOL O ZKOUŠCE VODOTĚSNOSTI

Nové potrubí: jako součást dodávky

Rekonstrukce potrubí: podle smluvních dohod, je-li to technicky možné.

Pravidla pro zkoušku: zkouška se provádí vodou bez mechanických nečistot, otvory ve zkoušené části je třeba utěsnit a potrubí musí být během zkoušení nezakryté s dostupnými spoji.

Po naplnění vodou a ustálení (kameninové potrubí 2 hodiny, litinové potrubí 1 hodina, plastové potrubí 0,5 hodiny) se provede prohlídka, při které se zjišťuje, zda nedochází k viditelnému úniku vody, např. odkapávání. Následně začíná vlastní zkouška vodotěsnosti svodného potrubí vnitřní kanalizace přetlakem vody nejméně 3 kPa, nejvýše 50 kPa. a vodovodní potrubí tlakem vody o 1,5 Mpa.

Zkouška vodotěsnosti kanalizace trvá jednu hodinu. Během této doby se sleduje úroveň hladiny vody a případné dolévání se měří. Zkouška vodotěsnosti vodovodu trvá tři hodiny. Během této doby se sleduje úroveň hladiny vody a případné dolévání se měří.

Zkoušená část potrubí	Čas zahájení/ukončení	Zkušební Přetlak [kPa]	Množství doplněné vody	Materiál, těsnění spoje (vyhovuje/nevyhovuje)	Popis event. nedostatků
Celoplastové potrubí PPR DN 20	18.11.2021 - 23.2.2022	200 - 600	0	vyhovuje	--
Celoplastové potrubí PPR DN 25	18.11.2021 - 23.2.2022	200 - 600	0	vyhovuje	--
Celoplastové potrubí PPR DN 32	18.11.2021 - 23.2.2022	200 - 600	0	vyhovuje	--
Celoplastové potrubí PPR DN 40	18.11.2021 - 23.2.2022	200 - 600	0	vyhovuje	--
Plastové potrubí HT 32	18.11.2021 - 23.2.2022	-	0	vyhovuje	--
Plastové potrubí HT 40	18.11.2021 - 23.2.2022	-	0	vyhovuje	--
Plastové potrubí HT 50	18.11.2021 - 23.2.2022	-	0	vyhovuje	--
Plastové potrubí HT 75	18.11.2021 - 23.2.2022	-	0	vyhovuje	
Plastové potrubí HT 110	18.11.2021 - 23.2.2022	-	0	vyhovuje	

Vodotěsnost svodného potrubí vnitřní kanalizace a vodovodního potrubí je vyhovující: jestliže únik vody vztahující se na 10 m² vnitřní plochy potrubí nepřesahuje 0,5 l/h.

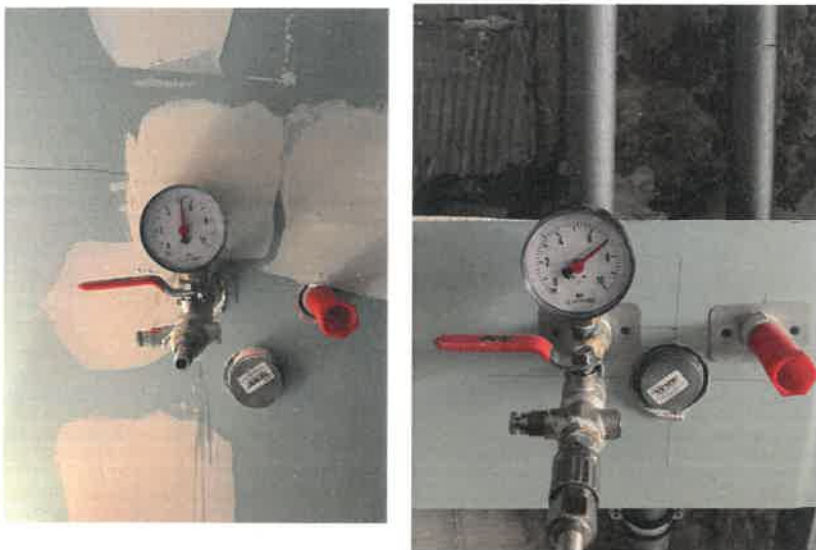
Při negativním výsledku zkoušky je nutné zkoušku vodotěsnosti po odstranění závad (netěsností) opakovat.

POKYNY PRO PROVOZ, ÚDRŽBU A POUŽÍVÁNÍ VNITŘNÍ KANALIZACE

Armatury (doplnit umístění)	Kontrola (doplnit konkrétní údaj)
Kanalizační armatury	kontrolovat nejméně dvakrát ročně, není-li výrobcem uvedeno jinak
Zpětné armatury	nejméně dvakrát ročně čistit

FOTODOKUMENTACE

5.NP ZKOUŠKA VODOVODU WC + KUCHYŇKA



6.NP ZKOUŠKA VODOVODU WC + KUCHYŇKA



7.NP ZKOUŠKA VODOVODU WC + KUCHYŇKA



Praze dne 30.03.2022



Ing. Antonín Krejčík
HEAD OF HVAC

capexus
the joy of interiors